



ΜΙΚΡΟΙ ΧΩΡΟΙ

ΜΕΓΑΛΕΣ ΙΔΕΕΣ

*Εξυπνες ιδέες σχεδιασμού
για μικρούς χώρους*

01



Πρακτικά διαμερίσματα με ένα δωμάτιο
π.χ. για φοιτητές και για εκείνους που ξεκινούν τώρα τη σταδιοδρομία τους

02



Χαριτωμένα μικρά διαμερίσματα
π.χ. για ανθρώπους που ζουν μόνοι

ΠΟΛΥΣ ΧΩΡΟΣ ΣΕ ΜΙΚΡΑ ΔΩΜΑΤΙΑ

Στον απόηχο της αύξησης των τιμών των ακινήτων, η εύρεση κατοικίας γίνεται όλο και πιο σπάνια με αποτέλεσμα την απότομη αύξηση στη δημοτικότητα των μικρών διαμερισμάτων, με τη βιωσιμότητα να είναι και εδώ στο επίκεντρο. Δεν παίζει ρόλο το μέγεθος αλλά το πως θα διαμορφωθεί και επιπλωθεί ένα σπίτι, έτσι ώστε να είναι όσο το δυνατόν πιο φιλόξενο. Είτε μιλάμε για οροφές με κλίση ή εσοχή, πρέπει να είναι κατασκευασμένες με τέτοιο τρόπο έτσι ώστε να παρέχουν επαρκή αποθηκευτικό χώρο και να διαθέτουν έξυπνες λειτουργίες.

Εάν έχετε μόνο λίγα τετραγωνικά για να "παίξετε" δώστε τουλάχιστον προτεραιότητα σε κάτι που σας αρέσει πολύ. Αυτός είναι ακριβώς και ο λόγος για τον οποίο η Nolte αποτελεί μια εξαιρετική επιλογή. Προσφέρει έξυπνες λύσεις που καθιστούν δυνατό τον συνδυασμό μεγάλου χώρου αποθήκευσης, πρακτικής λειτουργικότητας, design και κόστους, με τον καλύτερο δυνατό τρόπο. Οι αναπαραγωγές επιφανειών υψηλής ποιότητας Nolte, το μοντέρνο σκυρόδεμα, οι όψεις πέτρας και ξύλου θα βρουν τον τρόπο να μπου σπíti σας ακόμα και εάν διαθέτετε μικρό budget. Αλλά και οι φαν του γνήσιου θα βρουν ακριβώς αυτό που ψάχνουν γιατί στη Nolte προσφέρουμε γκάμα γνήσιων υλικών όπως ξύλο, μέταλλο, λάκα, γυαλί, τσιμέντο ή πέτρα.

Κάνοντας έξυπνες κινήσεις, κλασικοί τρόποι διακόσμησης μπορούν να αναδείξουν την ομορφιά σε κάθε γωνιά του σπιτιού, από την κουζίνα έως το διάδρομο, το δωμάτιο ή το καθιστικό. Στις επόμενες σελίδες, θα σας δείξουμε πώς να δημιουργήσετε ένα φιλόξενο και πρακτικό σπίτι ακόμα και σε μικρούς χώρους.

03



Μικρά διαμερίσματα σε σοφίτα
π.χ. για ζευγάρια ή μονογονεϊκές οικογένειες

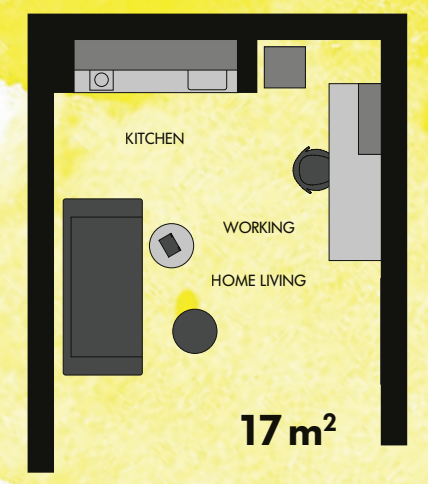
Πολυτελή διαμερίσματα σε διατηρητέα κτίρια
ιδανικά για ένα άτομο, ζευγάρια και μικρές οικογένειες

04





ΦΟΙΤΗ ΤΙΚΟ ΣΠΙΤΙ



01



ΣΧΕΔΙΑΣΗ ΧΩΡΟΣ ΑΠΟΘΗΚΕΥΣΗΣ Ο ΕΞΥΓΝΟΣ ΤΡΟΠΟΣ

Οι μαθητές και εκείνοι που ξεκινούν τώρα τη σταδιοδρομία τους έχουν συχνά μόνο ένα μικρό δωμάτιο το οποίο και αποκαλούν σπίτι. Το κλειδί εδώ είναι η στρατηγική σχεδίαση του χώρου με τέτοιον τρόπο έτσι ώστε να έχετε άνεση. Εδώ, το λογικό είναι οι χώροι αποθήκευσης να σχεδιαστούν κατακόρυφα – από το πάτωμα μέχρι την οροφή. Συμβουλή: εκμεταλλευτείτε τη πλήρη ύψος του δωματίου και σκεφτείτε να χρησιμοποιήσετε μονάδες τοίχου με ύψος έως 135 cm κατά τον σχεδιασμό. Μονάδες τοίχου με μεγάλο βάθος και μονάδες βάσης θα φανούν εξαιρετικά χρήσιμες.

PLUS
Black soft mat
Πάγκος / ΥΠΟΛΟΙΠΑ ΣΤΟΙΧΕΙΑ ΣΤΟΝ ΧΩΡΟ
Chalet oak

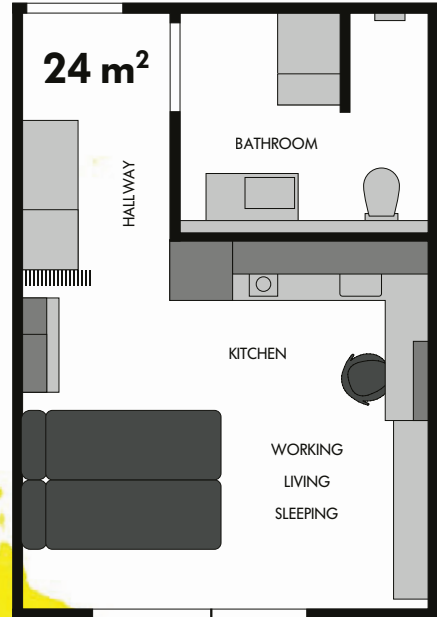


- 1 Σωστός φωτισμός: το slim-line φως σε εσοχή στη βάση του ντουλαπιού παρέχει τον βέλτιστο φωτισμό στον πάγκο εργασίας.
- 2 Όποιος επιλέγει slim-line ηλεκτρικές συσκευές και έναν συμπαγή νεροχύτη κερδίζει αρκετό χώρο στη μικρή κουζίνα.
- 3 Μονάδες βάσης ύψους 90 cm παρέχουν 20% περισσότερο χώρο αποθήκευσης και παρέχουν και επιπλέον χώρο για ένα ακόμη συρτάρι.



01

02



ΔΙΑΜΕ ΡΙΣΜΑ... ΤΣΕΠΗΣ





ΟΜΟΡΦΟ ΣΠΙΤΙ ΣΕ ΛΙΓΑ ΤΕΤΡΑΓΩΝΙΚΑ ΜΕΤΡΑ

Το λιτό, μπορεί κάποιες φορές να δείχνει πιο "πλούσιο". Όποιος ξεκινά την επαγγελματική του ζωή σε μια πόλη, ή ζει μόνος του, συχνά επιλέγει ένα μικρο-διαμέρισμα καθώς είναι και πιο οικονομικό από ένα μεγάλο διαμέρισμα. Αλλά: ζωντανό!

Τα 24 τετραγωνικά μέτρα.. να είναι αρκετά! Το σημαντικό εδώ είναι να επιπλώσετε το διαμέρισμα με τρόπο που το κάνει να εκπέμπει μια φιλική και φιλόξενη αύρα παρά τον περιορισμένο χώρο του. Είναι όλα οργανωμένα σωστά, αξιοποιείται ο χώρος πλήρως;



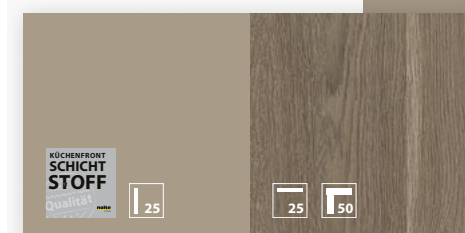
02



2

- 1 Φιλόξενη επίπλωση: φωτιζόμενο ράφι τοίχου και στοιχεία που δημιουργούν μια σπιτική ατμόσφαιρα με έμμεσο φωτισμό.
- 2 Ένα μικρό διαμέρισμα αλλά με πολυλειτουργική χρήση. Ανοίξτε τον χώρο και δημιουργήστε διαφορετικές "ζώνες" με τη βοήθεια επίπλων και χωρισμάτων. Έπιπλα όπως ο πτυσσόμενος καναπές, ο οποίος εξοικονομεί και χώρο.
- 3 Τέλειος συντονισμός: η διακόσμηση της κουζίνας ανακαλύπτεται σε όλο το διαμέρισμα. Πλωτά ράφια και μονάδα ραφιών με ενσωματωμένο φωτισμό συμπληρώνουν την ατμόσφαιρα.

PLUS
Lava soft mat
Πάγκος / ΥΠΟΛΟΙΠΑ
ΣΤΟΙΧΕΙΑ ΣΤΟΝ ΧΩΡΟ
Oak graphite silver



3

02

Είτε είσαι μόνος ή νέος που ξεκινά στον επαγγελματικό κόσμο, τα μικρά διαμερίσματα είναι υπέροχα μέρη για να ζεις. Είμαστε πλέον πεπεισμένοι: μερικά τετραγωνικά μέτρα δεν είναι πρόβλημα - αρκεί ο σχεδιασμός να είναι έξυπνος και να ληφθεί υπόψη η κατάλληλη λειτουργικότητα. Ακόμα και σε μια κουζίνα με ένα μονό διάδρομο, υπάρχουν πολλοί τρόποι και μικρά κόλπα για να δημιουργήσετε αποτελεσματικό οργανωτικό σύστημα, να κρατήσετε τα πάντα τακτοποιημένα και να αξιοποιήσετε επιπλέον χώρο αποθήκευσης. Από την επιλογή των κατάλληλων επιτοιχιών ντουλαπιών έως ένα πρακτικό σύστημα τοποθέτησης σκευών και συρταριών βάσης. Η Nolte Küchen έχει την απάντηση σε κάθε πρόβλημα αποθήκευσης.



Railing system

Τα railing systems δεν χρησιμεύουν μόνο για να τοποθετούμε τα μαγειρικά σκεύη αλλά βοηθούν και την κουζίνα να δείχνει τακτοποιημένη.



Συρτάρι βάσης

Για ακόμα περισσότερο αποθηκευτικό χώρο, απλά χρησιμοποιήστε τη βάση. Ένα συρτάρι βάσης παρέχει χώρο, για παράδειγμα, για σκουπάκια, πανιά καθαρισμού, σφουγγάρια και άλλα.



Ενσωματωμένος απορροφητήρας

Ένας ενσωματωμένος απορροφητήρας εξοικονομεί χώρο. Στη μονάδα που έχει τοποθετηθεί, μπορεί επίσης να χρησιμοποιηθεί για αποθήκευση μπαχαρικών και άλλων μικροαντικειμένων.



Αρμονική ματιά

Οι αδιάλειπτες προσόψεις δίνουν στην κουζίνα μια σταθερότητα. Ανάλογα το γούστο και τον προϋπολογισμό, υπάρχει μεγάλη ποικιλία από διακοσμητικά για να διαλέξετε.



Δεξιά μονάδα τοίχου

Οι μονάδες τοίχου μπορούν να σχεδιαστούν σε ύψος έως και 135 cm. Αυτό παρέχει χώρο για να τοποθετήσετε άνετα όλα τα μαγειρικά σας σκεύη.



Φωτισμός

Οι προβολείς σε εσοχή στη βάση της μονάδας τοίχου εξασφαλίζουν μια καλά φωτισμένη επιφάνεια.



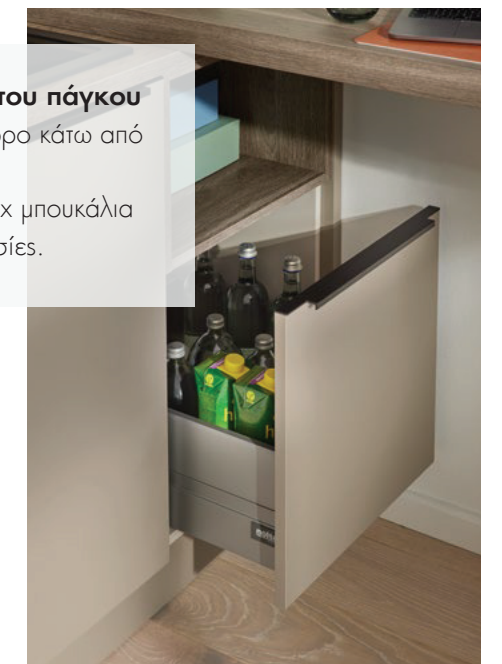
Εσωτερικά ράφια

Κλειστά από έξω αφού η πρόσοψη δε μαρτυρά την ύπαρξή τους. Κρατήστε τα πάντα στη θέση τους για άμεση πρόσβαση.



Συρτάρι στη βάση του πάγκου

Χρησιμοποιήστε το χώρο κάτω από τον πάγκο: όλα είναι τακτοποιημένα όπως πχ μπουκάλια και χάρτινες συσκευασίες.



ΑΞΙΟ ΠΟΙΗΣΕ ΤΑ ΠΑΝΤΑ



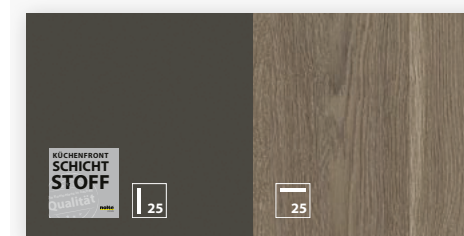
Tip

Ο φωτισμός και οι καθρέφτες κάνουν πάντα τους μικρούς χώρους να φαίνονται μεγαλύτεροι. Επιπλέον, έμμεσες πηγές φωτός κάνουν το χώρο να φαίνεται οικείο και πιο ευρύχωρο από ό,τι μόνο με ένα φως οροφής.



- 1 Ένας καλά σχεδιασμένος διάδρομος παρέχει αρκετό χώρο για κάθε είδους παπούτσια, τσάντες και ρούχα, και μπορεί επίσης να χρησιμοποιηθεί και ως καθιστικό.
- 2 Ένα αληθινό καταφύγιο ευεξίας σε μόλις μερικά τετραγωνικά μέτρα και στο μπάνιο.

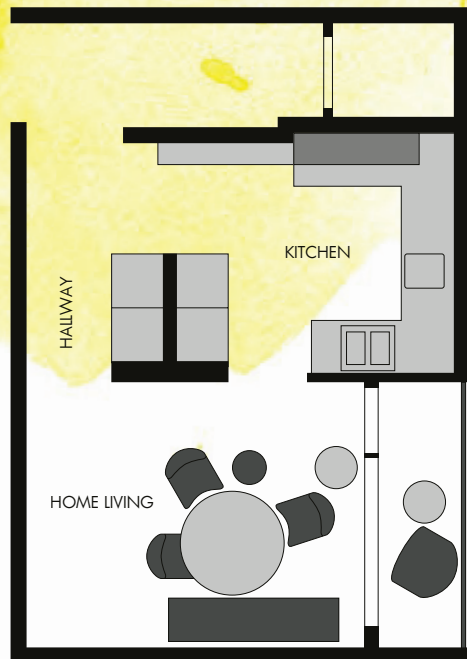
PLUS
Graphite soft mat
ΕΠΙΦΑΝΕΙΑ ΝΙΠΤΗΡΑ/
ΥΠΟΛΟΙΠΑ ΣΤΟΙΧΕΙΑ ΣΤΟΝ ΧΩΡΟ
Oak graphite silver



ΑΤΜΟΣΦΑΙΡΑ ΕΥΕΞΙΑΣ ΣΤΟ ΧΩΡΟ ΤΟΥ ΜΠΑΝΙΟΥ

Ο χώρος μπάνιου σε ένα μικρό διαμέρισμα συχνά είναι περιορισμένος. Αυτό καθιστά ακόμη πιο σημαντικό τον εντοπισμό έξυπνων λύσεων. Διατηρώντας ένα αίσθημα αρμονίας, τα ευέλικτα συστήματα ντουλαπιών προσφέρουν την επιλογή ενσωμάτωσης του πλυντηρίου στο μπάνιο, ενώ οι νιπτήρες με ερμάρια και πρακτικά συρτάρια παρέχουν γενναίο αποθηκευτικό χώρο για τα είδη υγιεινής. Τα φωτιστικά που ενσωματώνονται στις πλευρές του ραφιού του νιπτήρα δημιουργούν μια ατμόσφαιρα ευεξίας στο μπάνιο.

Ταβάνι με ...κλίση



03

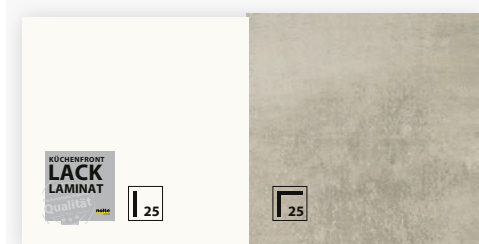


03



Tip

Τα ανοιχτά ράφια ενσωματώνονται αρμονικά στον κοινόχρηστο χώρο, δημιουργούν πρακτικό χώρο αποθήκευσης και προσθέτουν διακοσμητική αξία.



LUX High-glass white
STONE Beton



ΧΡΗΣΙΜΟΠΟΙΩΝΤΑΣ ΚΑΘΕ ΤΕΤΡΑΓΩΝΙΚΟ ΕΚΑΤΟΣΤΟ

4ος όροφος, περίπου 50 τετραγωνικά μέτρα, κλίση στην οροφή: μπτέρα και παιδί ζουν μαζί σε ένα μικρό χώρο - αυτό απαιτεί δημιουργικό σχεδιασμό. Ωστόσο, μπορεί να δημιουργηθεί αφθονία χώρου αποθήκευσης και σε περίεργα σχήματα. Είτε πρόκειται για στενούς διαδρόμους, ή χώρους με κλίση στην οροφή: οποιοσδήποτε με έξυπνες ιδέες σχεδιασμού μπορεί να δημιουργήσει μια οικεία και φιλόξενη κουζίνα με ράφια, χαμηλές ντουλάπες τοίχου και μια ποικιλία λύσεων για γωνίες.



- 1 Κάθε τετραγωνικό εκατοστό αξιοποιείται πλήρως: Μια κουζίνα σε σχήμα "U" παρέχει κάθε είδους χώρο αποθήκευσης.
- 2 Είτε πρόκειται για μεγάλο ψυγείο/ντουλάπι κατάψυξης είτε απλώς για κάτι που πιάνει πολύ χώρο: Μια ψηλή μονάδα παρέχει αρκετό χώρο αποθήκευσης. Ο φωτισμός στις λαβές προσθέτει ένα ακόμη ενδιαφέρον στοιχείο.

ΧΩΡΟΣ ΕΞΥΓΝΑ ΒΕΛΤΙΣΤΟΠΟΙΗΜΕΝΟΣ

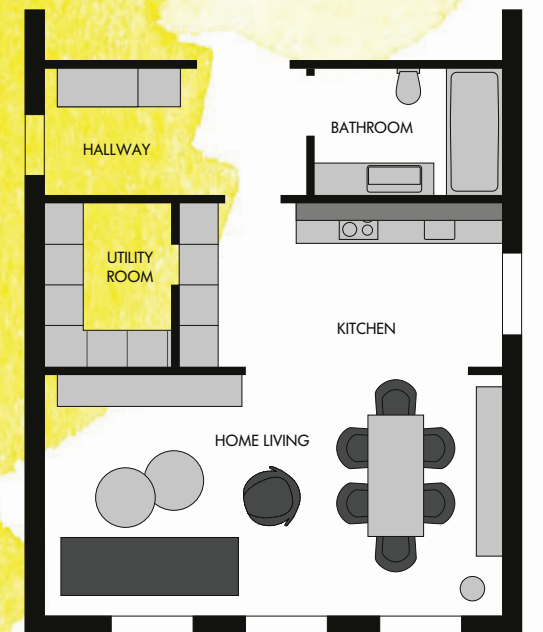
Φαγητό, μαγείρεμα και παιχνίδι μαζί - για να δώσουμε στη μαμά και στην κόρη επαρκή χώρο στο σπίτι, κάθε τετραγωνικό μέτρο πρέπει να σχεδιάζεται με προσοχή. Ένα παράδειγμα εδώ είναι να διαμορφώσουμε τα τελευταία 15 εκατοστά σε μια σειρά μονάδων με ένα στενό συρτάρι. Οι ντουλάπες με μικρό βάθος αφήνουν επαρκή χώρο ακόμη και σε στενούς διαδρόμους. Η εστιασμένη φωτιστική τοποθέτηση κάνει το δωμάτιο να φαίνεται μεγαλύτερο και πιο ζεστό. Η Nolte Küchen έχει ακριβώς τις σωστές απαντήσεις σε όλα αυτά, είτε πρόκειται για φωτισμένες λαβές, ντουλάπες τοίχου με φωτισμένα ράφια, επιπλέον ράφια τοίχου με ενσωματωμένο φωτισμό ή φωτισμό κάτω από τις ντουλάπες τοίχου. Λύσεις για να δώσετε στην κουζίνα σας εντυπωσιακή εμφάνιση.



- 1 Τακτοποιημένο: το σύστημα του διπλανού διαδρόμου ταιριάζει απόλυτα με την κουζίνα και παρέχει αρκετό χώρο για ρούχα και διάφορα άλλα αντικείμενα.
- 2 Οι μειωμένοι βάθους ντουλάπες και τα ράφια δεν θα εμποδίσουν ποτέ, ακόμα και σε στενούς διαδρόμους. Ο φωτισμός στο κάτω μέρος δίνει μια πολύ ξεχωριστή εμφάνιση.
- 3 Εδώ, ακόμα και τα τελευταία 15 εκατοστά χρησιμοποιούνται: ένα στενό συρτάρι, για παράδειγμα, παρέχει αρκετό χώρο για μπουκάλια λαδιού και ξινόμηλου.



ΔΙΑΤΗ ΡΗΤΕΑ ΚΤΙΡΙΑ



04



04



ΣΥΜΒΙΩΣΗ ΤΗΣ ΓΟΗΤΕΙΑΣ ΜΙΑΣ ΑΛΛΗΣ ΕΠΟΧΗΣ ΚΑΙ ΤΟΥ ΑΣΤΙΚΟΥ ΣΤΥΛ

Η διακόσμηση ενός διαμερίσματος σε παλιό κτίριο απαιτεί ιδιαίτερη δεξιοτέχνη, καθώς σε πολλές περιπτώσεις κάποια όμορφα διατηρητέα διακοσμητικά στο ταβάνι ή στον τοίχο δεν πρέπει να διαταραχθούν. Ένα παλιό κτίριο συχνά μαγεύει με τον ιδιαίτερο χαρακτήρα του, ο οποίος πρέπει με κάποιον τρόπο να διατηρηθεί.

Πώς μπορεί όμως να διατηρηθεί ο χαρακτήρας εποχής ενώ ταυτόχρονα να ενισχυθεί η πρακτική χρησιμότητα; Αυτό απαιτεί όχι μόνο μια επιδέξια προσέγγιση, αλλά πρωτίστως συναρπαστικές ιδέες. Για παράδειγμα, μια πρόσφιμη κουζίνα από πραγματικό ξύλο τονίζει τον χαρακτήρα του κτιρίου και δημιουργεί μια ζεστή και φιλόξενη ατμόσφαιρα. Ταυτόχρονα, αφήνει μια αίσθηση ρουστίκ, ενώ η απουσία επιτοιχιών ντουλαπιών δημιουργεί μια εμφάνιση που αντικατοπτρίζει το πνεύμα του μοντέρνου σχεδιασμού.

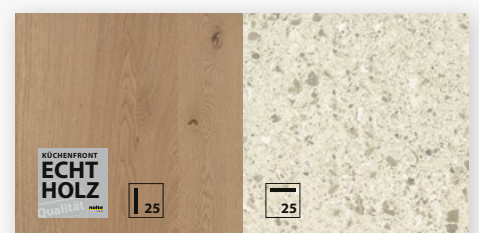


TAVOLA oak pinot
WORKTOP Terrazzo bianco



1 Το σύστημα συρταριών και pull-outs neoBOX φέρνει εξαιρετικό σχεδιασμό στο εσωτερικό του ντουλαπιού και είναι ένα από τα στοιχεία που διαθέτει κάθε κουζίνα polteneo. Το στενό πλαίσιο πλαίσιο εντυπωσιάζει με την απλή κομψότητά του - τίποτα δε χαλάει τη συνολική εικόνα. Επιπλέον, το neoBOX μπορεί να χρησιμοποιηθεί για να φωτίζει τα pull-outs. Τοποθετημένο στα δεξιά και αριστερά του πλαισίου του συρταριού, το φωτιστικό LED δημιουργεί μια πολύ ξεχωριστή ατμόσφαιρα και δείχνει πού βρίσκονται τα πάντα όταν ανοίγεται το συρτάρι.

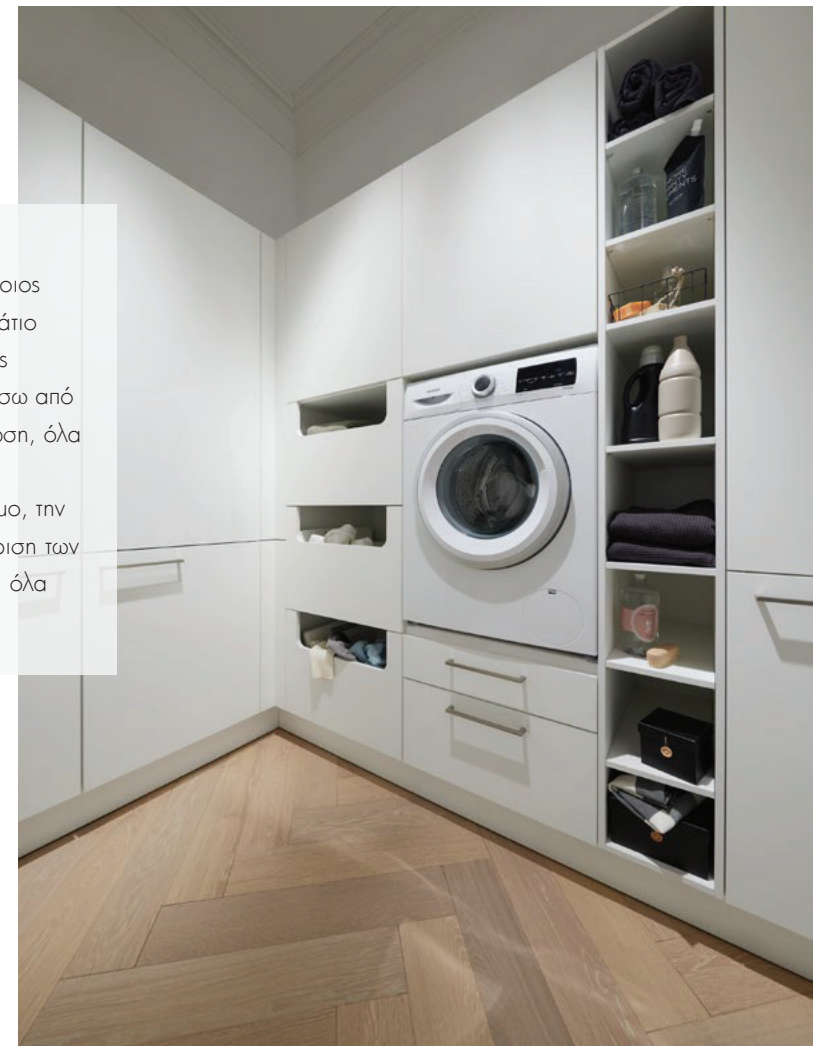
2 Διαφορετική προσέγγιση στον σχεδιασμό της πλάτης του πάγκου: Το κάτω μέρος του πίσω τοίχου είναι σε φινιρίσμα σε terrazzo bianco, ενώ το πάνω τμήμα έρχεται σε εντυπωσιακή εμφάνιση ξύλου για να ταιριάζει με τα ράφια και τις πρόσψεις.

04



Tip

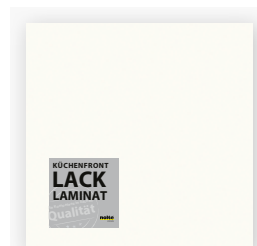
Για μια πολύ κομψή εμφάνιση, όποιος τοποθετεί το βοηθητικό αυτό δωμάτιο στην πιο απομακρυσμένη άκρη της κουζίνας μπορεί να το "κρύψει" πίσω από μια πόρτα. Με την τέλεια οργάνωση, όλα έχουν τη θέση τους σε μόλις 5 τετραγωνικά μέτρα. Από το πλύσιμο, την αποθήκευση τροφίμων, τη διαχείριση των απορριμμάτων για ανακύκλωση... όλα είναι εφικτά.



ΤΑ ΠΑΝΤΑ ΤΟΠΟΘΕΤΗΜΕΝΑ ΑΠΟΤΕΛΕΣΜΑΤΙΚΑ

Είναι το μέρος που βάζουμε πραγματικά οτιδήποτε δεν ταιριάζει σε κανένα άλλο μέρος του σπιτιού: το λεγόμενο πλυσταριό ή βοηθητικό δωμάτιο. Εκεί βάζουμε την ηλεκτρική σας σκούπα, τη σιδερώστρα, το πλυντήριο ρούχων, στεγνωτήριο, καλάθια ρούχων, δοχεία αποθήκευσης κτλ. Χάρη στα συστήματα οργάνωσης που εξοικονομούν χώρο, το βοηθητικό δωμάτιο καθιστά την οικιακή διαχείριση πιο αποτελεσματική και παρέχει το κλειδί για τη δημιουργία ενός σπιτιού που είναι συνολικά μοντέρνο, τακτοποιημένο και επικεντρωμένο στην αισθητική. Οποιοσδήποτε ενσωματώνει επιδέξια το βοηθητικό δωμάτιο, όπως στη σύνθεσή μας, έχει μια κλειστή, ομοιόμορφη πρόσοψη στην κουζίνα: κρύβεται πίσω από αυτή ολόκληρο το δωμάτιο, παρέχοντας χώρο για διάφορα οικιακά αντικείμενα αλλά και δραστηριότητες.

FEEL White soft mat





04



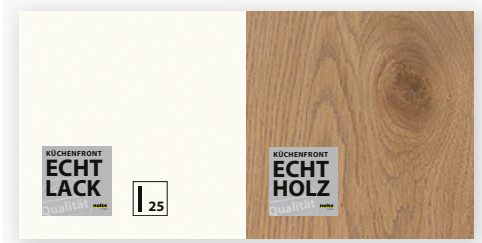
NOLTE LIVING- ΣΥΝΕΠΕΙΑ ΣΧΕΔΙΑΣΜΟΥ

Ένας αξιοπρεπής χώρος διαβίωσης –ιδιαίτερα σε κεντρικά σημεία της πόλης– γίνεται πλέον όλο και πιο σπάνιος. Ως αποτέλεσμα, τα διάφορα μέρη του σπιτιού συγχωνεύονται ολοένα και περισσότερο. Το σημαντικό εδώ: δημιουργήστε οικείο περιβάλλον και σχεδιάστε μεταβατικές "ζώνες" με συνεπή διακόσμηση. Προσφέροντας μια ευρεία επιλογή επίπλων, φινιρισμάτων διακόσμησης και επιλογών φωτισμού, η Nolte LIVING παρέχει το κλειδί για ένα ισορροπημένο αίσθημα οικειότητας πέρα από την κουζίνα: η σύνθεση μας παρουσιάζει στοιχεία ανοικτών ραφιών με φωτισμό που ενσωματώνεται στις πλευρές του συστήματος αποθήκευσης τοίχου. Με αυτό τον τρόπο, ο χώρος καθιστικού και η τραπεζαρία φαίνονται φωτεινοί και φιλόξενοι.



- 1 Είτε τρώς, είτε ξεκουράζεσαι είτε εργάζεσαι: οι μεμονωμένοι χώροι συγχωνεύονται όλο και περισσότερο.
- 2 Η τραπεζαρία και η κουζίνα συνεχίζονται στον χώρο της εισόδου: η μονάδα του διαδρόμου σε λευκό soft mat διαθέτει σχεδιαστικές πινελιές σε όρυς pinot.
- 3 Συντονισμένη συνέπεια σχεδιασμού και στο καθιστικό: ο μπουφές σε λευκό soft mat επιλέχθηκε για να ταιριάζει με το σύστημα αποθήκευσης τοίχου.

SOFT LACK White soft mat
HALLWAY SURROUNDING
ELEMENTS Oak pinot





1 Ο έμμεσος φωτισμός δημιουργεί μια πολύ ιδιαίτερη αίσθηση και στο μπάνιο.

2 Οι μονάδες νιπτήρων παρέχουν τον απαραίτητο χώρο που χρειάζεται για την αποθήκευση όλων των σκευών μπάνιου ενώ εξασφαλίζουν την πρακτική εσωτερική οργάνωση.



04



SOFT LACK Platinum grey soft mat
WASHSTAND TOP Cement sapphire grey



NOLTE SPA- ΕΝΑ ΠΡΟΣΩΠΙΚΟ ΚΑΤΑΦΥΓΙΟ ΕΥΕΞΙΑΣ

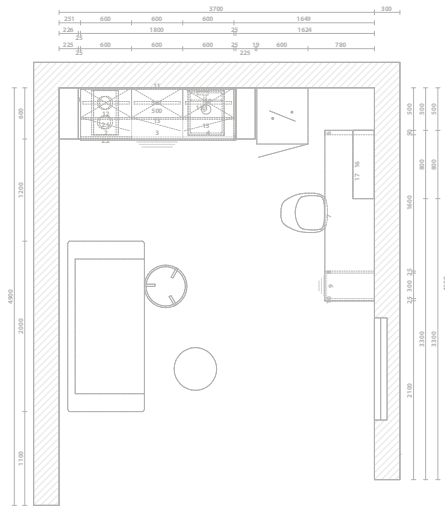
Το Nolte SPA παρέχει τη δυνατότητα να τοποθετήσετε μπάνια με ντουλάπια Nolte υψηλής ποιότητας.

Η παλέτα προϊόντων δεν αιχμαλωτίζει μόνο τον κομψό σχεδιασμό αλλά και την πρακτική λειτουργικότητα υψηλής ποιότητας και εξαιρετική σχέση ποιότητας/τιμής. Μεγάλη γκάμα χρωμάτων και φινιρισμάτων.

Οι επιλογές παρέχουν τη βάση για το σχεδιασμό όλων των ντουλαπιών μπάνιου ώστε να ταιριάζουν στο προσωπικό γούστο, στυλ και προϋπολογισμό, μετατρέποντας το μπάνιο σε ένα εξατομικευμένο καταφύγιο ευεξίας!

Δημιουργικός μαθητής

Μόνο ένα δωμάτιο, πολλά που πρέπει να έρθουν εις πέρας. Ο στόχος εδώ ήταν το σπίτι να είναι μοντέρνο και οικονομικό. Ακόμα κι αν διαθέτει μόνο λίγα τετραγωνικά μέτρα, παρέχει όλα τα απαραίτητα. Το κόλπο: σχεδιάζοντας τις μονάδες τοίχου και τα ράφια, χρησιμοποιήσαμε πλήρως το ύψος του δωματίου. "Φουσκωμένους" αποθηκευτικούς χώρους – αλλά το σχέδιο πέτυχε!

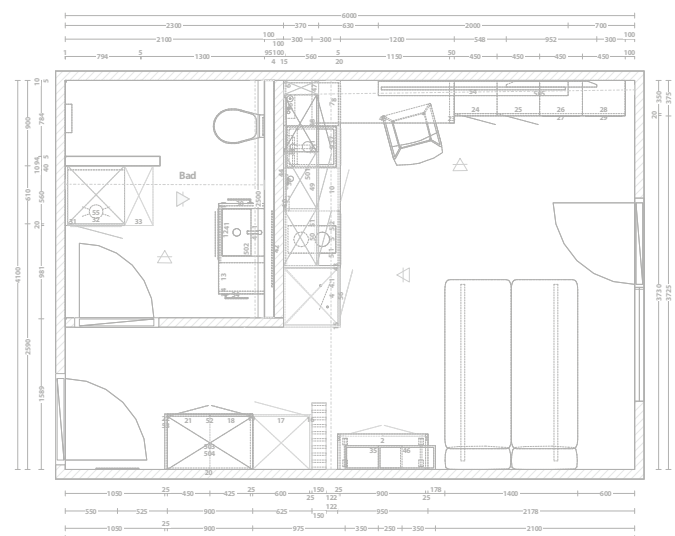


ΤΕΣΣΕΡΙΣ ΙΣΤΟΡΙΕΣ – ΤΕΣΣΕΡΙΣ ΤΡΟΠΟΙ ΝΑ ΝΙΩΣΕΤΕ ΚΑΛΑ

Είτε μιλάμε για φοιτητικό διαμέρισμα, διαμέρισμα για άτομα που ζουν μόνα τους, σοφίτα για ελεύθερους γονείς ή νεοκλασικό για ζευγάρια που ζουν στην πόλη – η Nolte Küche έχει πάντα τον άσσο στο μανίκι και αυτός είναι η έξυπνη επίπλωση. Όσο μικρό και αν είναι το διαμέρισμα και μεγάλη η πρόκληση, οι τέσσερις ιστορίες μας δείχνουν πώς ο καθένας μπορεί να αποκτήσει το δικό του προσωπικό καταφύγιο και να νιώθει σαν στο σπίτι του.

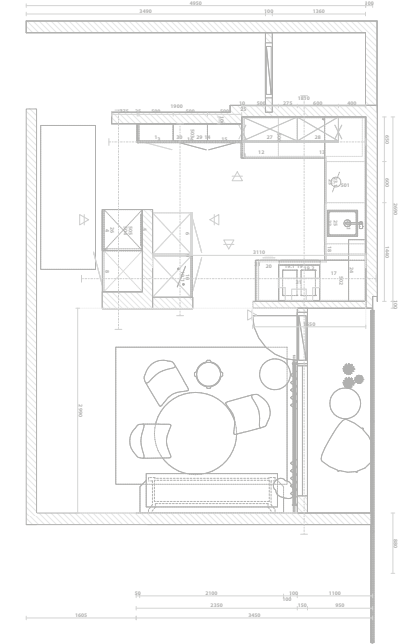
Single με υψηλές προσδοκίες

Μικρό αλλά εντυπωσιακό: το micro-flat σε περίπου 24 τετραγωνικά μέτρα. Η αποστολή: υψηλής ποιότητας έπιπλα με πρακτικά χαρακτηριστικά και μεγάλο χώρο αποθήκευσης. Η πραγματικότητα: Πληθώρα ιδεών που υλοποιήθηκαν για το βέλτιστο αποτέλεσμα. Σύστημα κιγκλιδώματος, ενσωματωμένοι απορροφητήρας, συρτάρι πλίνθου και πολυλειτουργικά έπιπλα σε σταθερά φινιρίσματα δημιουργούν τη βάση για τη δημιουργία αυτού του φιλικού micro-flat.



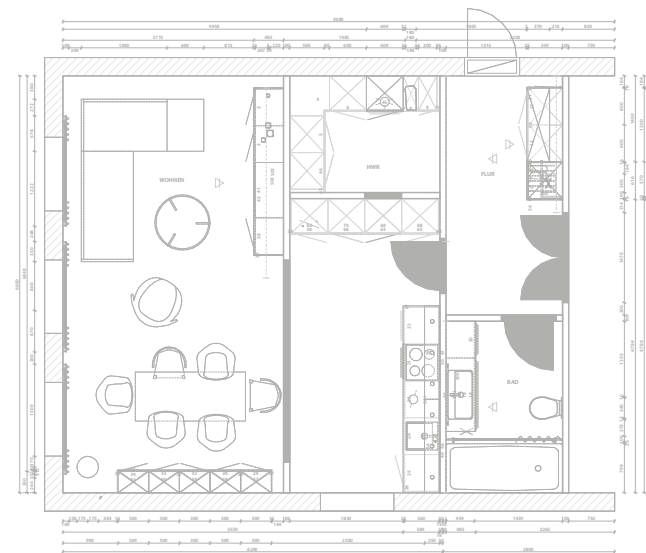
Μικροί, μεγάλοι... κάτω από μια στέγη

Μια σοφίτα με κάθε λογής εσοχές και κεκλιμένες οροφές. Η απάντηση: μια κουζίνα σε σχήμα U με έξυπνες λύσεις όπως γωνιακά ντουλάπια, χαμηλές μονάδες τοίχου, ανοιχτά ράφια και μια ποικιλία φωτισμών που θα δημιουργούν αρμονικές μεταβάσεις και άφθονο χώρο αποθήκευσης.



Υψηλές προσδοκίες στο σχεδιασμό

Ένα κτήριο εποχής με ιστορική γοητεία σε τέτοια τοποθεσία στην πόλη που πρέπει να απλά να σχεδιαστεί με σεβασμό. Ο διαθέσιμος χώρος έπρεπε να σχεδιαστεί έτσι ώστε να παρέχει αποθηκευτικό χώρο και να εξυπηρετεί πολλές διαφορετικές λειτουργίες που απονέμουν αστικό στυλ. Από την άποψη αυτή, πέτυχε, κυρίως μέσω του ενσωματωμένου βοηθητικού δωματίου – κρυμμένο πίσω από τον κλειστό σχεδιασμό της πρόσοψης της κουζίνας.



Κάντε κλικ εδώ για να μεταβείτε στον ψηφιακό **ΣΧΕΔΙΑΣΤΗ ΚΟΥΖΙΝΑΣ NOLTE**

Περισσότερες λεπτομέρειες για έξυπνες ιδέες σχεδιασμού στην **ΙΣΤΟΣΕΛΙΔΑ ΜΑΣ**





ΖΩΝΤΑΣ ΣΤΗΝ ΚΟΥΖΙΝΑ...

ένα μήνυμα που σίγουρα μπορείτε να πάρετε κυριολεκτικά όταν πρόκειται για την Nolte. Εδώ θα βρείτε όλα όσα χρειάζεστε για να κάνετε την κουζίνα των ονείρων σας πραγματικότητα: να ταιριάζει σχεδόν σε κάθε προϋπολογισμό, κάθε προσδοκία και πάντα σε κορυφαία ποιότητα – κατασκευασμένη στη Γερμανία.

Με την επιφύλαξη τεχνικών αλλαγών χωρίς προειδοποίηση. Οι αποχρώσεις των χρωμάτων σε αυτόν τον κατάλογο ενδέχεται μερικές φορές να διαφέρουν ελαφρώς από τα αρχικά χρώματα για φωτογραφικούς λόγους.

Λεωφόρος Ποσειδώνος 29, Άλιμος | 210 220 2042 | www.nolte-kitchens.gr



nolte[®]
KÜCHEN